



MINISTÈRE
DE LA TRANSFORMATION
ET DE LA FONCTION
PUBLIQUES

*Liberté
Égalité
Fraternité*

Direction générale
de l'administration et
de la fonction publique

ÉDITION 2020

FONCTION PUBLIQUE

Chiffres-clés 2020

Dossiers, analyses

thématique

X% \pm 3/4€

La fonction publique dans l'économie nationale

Classement des employeurs (situation au 31 décembre 2017)

Statut juridique de l'employeur			Statut de recrutement de droit commun de l'agent		
	Code catégorie juridique Sirene	Comptes nationaux	1	2	3
			Droit public	Droit public particulier / privé à statut	Droit privé
1	Administration de l'État	71 hors 7111 et 7112	Ministères dont enseignants et documentalistes des établissements privés sous contrat		
		7111	Autorités constitutionnelles ⁽¹⁾		
		7112	Autorités administratives indépendantes (ex: Autorité des marchés financiers, Conseil supérieur de l'audiovisuel, Haute Autorité de santé ...)		
2	Collectivités	72	Régions, départements, communes ⁽²⁾		
3	Établissements publics administratifs	73	EPA nationaux : Pôle emploi, Crous, CNRS, INRA, Inserm, France Agrimer etc., EPLE (collèges, lycées) EPA des collectivités territoriales, hôpitaux publics, étab. médico-sociaux	Organismes consulaires, associations syndicales autorisées, associations foncières urbaines ou de remboursement	Caisses nationales du régime général de sécurité sociale
		hors APU (marchand)	OPH, Caisses de crédit municip., maisons de retraite publiques, divers EPA locaux marchands, Institut jeunes aveugles/sourds, Hôpital Quinze-Vingts, Caisse des dépôts et consignations ⁽³⁾		
4	Organismes publics administratifs	74	APU (non marchand)	GIP non marchands, groupements de coopération sanitaire, agences dép. d'insertion	IGSA, Institut franco-allemand St Louis, etc.
		hors APU (marchand)	Cercles et foyers des armées		Cultes d'Alsace-Lorraine
5	Personnes morales de droit public soumises au droit commercial	4	APU (non marchand)		Ademe, BRGM, CEA, Charbon. de France, Cirad, CNES, Onera, INA, IFP Énergie nouvelle, Opéra national de Paris, Réunion musées nationaux, offices de tourisme, etc.
		hors APU (marchand)	Office national des forêts	RATP, SNCF	Grands ports maritimes Ugap, AFD Opac/OPH Epic locaux et régies
6	Personnes physiques, sociétés commerciales	1,2,3,5,6 (hors 32)	APU (non marchand)		Safer
		hors APU (marchand)		La Poste EDF Aéroports de Paris	dont Air France, France Télécom France Télévision, DCNS, GDF Suez, GIAT industries-Nexter, Imprimerie nationale
7	Organismes privés spécialisés et groupements de droit privé	8,9	APU (non marchand)		Organismes de protection sociale hôpitaux à but non lucratif associations Odac associations Odal
		hors APU (marchand)			Mutuelles, comités d'entrep., organismes professionnels, syndicats de propriétaires, associations et fondations non à financ. public maj.

Légende

 Fonction publique

 Administrations publiques (APU) au sens des comptes nationaux

(1) Les autorités constitutionnelles sont la Présidence de la République, le Conseil constitutionnel, le Conseil économique social et environnemental, l'Assemblée nationale et le Sénat. Les données issues de Siasp ne couvrent que partiellement les effectifs de ces autorités constitutionnelles.

(2) La métropole de Lyon est une collectivité territoriale à statut particulier. Néanmoins, elle est ici (et dans la suite du rapport annuel sur l'état de la fonction publique) classée avec les autres métropoles au sein des établissements publics.

(3) Caisse des dépôts et consignations : assimilée à EPA, mais relevant de codification Sirene 74 (Autres personnes morales de droit administratif).

La fonction publique dans l'économie nationale

Ventilation des effectifs salariés au 31 décembre 2017 en France (Métropole + DOM), salariés à titre principal

(en milliers)

Statut juridique de l'employeur			Statut de recrutement de droit commun de l'agent						
	Code catégorie juridique Sirene	Comptes nationaux	1		2		3		
			Droit public		Droit public particulier / privé à statut		Droit privé		
1	Administration de l'État	71 hors 7111 et 7112	hors CA	1962,0					
			y c. CA	1964,4					
			7111	hors CA	0,7				
		7112	y c. CA	0,7					
		APU (non marchand)	hors CA	1,8					
			y c. CA	1,8					
2	Collectivités	72	hors CA	1381,4					
			y c. CA	1429,8					
3	Établissements publics administratifs	73	hors CA	2070,2	hors CA	35,0	hors CA	15,5	
			y c. CA	2152,9	y c. CA	35,2	y c. CA	15,6	
		hors APU (marchand)	hors CA	109,8					
			y c. CA	115,3					
4	Organismes publics administratifs	74	APU (non marchand)		hors CA	12,6	hors CA	2,0	
					y c. CA	13,0	y c. CA	2,0	
		hors APU (marchand)	hors CA	0,1			hors CA	0,4	
			y c. CA	0,1			y c. CA	0,4	
5	Personnes morales de droit public soumises au droit commercial	4	APU (non marchand)				y c. CA	55,8	
			hors APU (marchand)	y c. CA	9,3	y c. CA	193,1	y c. CA	92,1
6	Personnes physiques, sociétés commerciales	1,2,3,5,6 (hors 32)	APU (non marchand)				y c. CA	0,9	
			hors APU (marchand)			y c. CA	270,5	y c. CA	16668,1
7	Organismes privés spécialisés et groupements de droit privé	8,9	APU (non marchand)				y c. CA	558,8	
			hors APU (marchand)				y c. CA	1435,6	
Ensemble			APU (non marchand)	y c. CA	5549,5	y c. CA	48,2	y c. CA	633,1
			fonction publique	hors CA	5525,9				
				y c. CA	5664,7				
	hors APU (marchand)	y c. CA	124,6	y c. CA	463,6	y c. CA	18196,2		

Légende

 Fonction publique

 Administrations publiques (APU) au sens des comptes nationaux

CA = contrats aidés.

 Source Siasp

Sources : Siasp, DADS, Insee ; enquête SAE, Drees. Traitement DGAFP - SDessi.

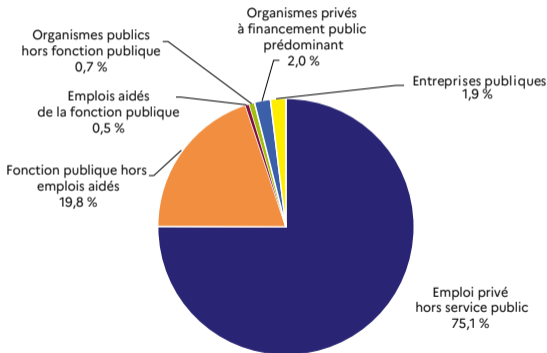
Champ : France entière : métropole et DOM (hors Mayotte), hors COM et étranger.

Emploi dans la fonction publique

- **5,56 millions de personnes travaillent dans les trois versants de la fonction publique**, hors 78 600 bénéficiaires de contrats aidés, au 31 décembre 2018. Fin 2017, l'emploi public représente 19,8 % de l'emploi total (salarié et non salarié) en France (Métropole + DOM).
- **2,470 millions d'agents travaillent dans la fonction publique de l'État (FPE)**, soit 44 % de l'emploi public : 80,1 % dans les ministères, et 19,9 % dans les ÉPA nationaux.
- **1,915 million d'agents travaillent dans la fonction publique territoriale (FPT)**, soit 34 % de l'emploi public : 72 % dans les régions, départements et communes, et 28 % dans les ÉPA locaux.
- **1,178 million d'agents travaillent dans la fonction publique hospitalière (FPH)**, soit 21 % de l'emploi public : 87,5 % dans les hôpitaux, 9,0 % dans les établissements d'hébergement pour personnes âgées et 3,5 % dans les autres établissements médico-sociaux.
- **Le taux d'administration** (hors militaires et hors bénéficiaires de contrats aidés) des trois fonctions publiques est de 73,1 agents pour 1 000 habitants (Métropole + DOM) : 81,8 ‰ en Ile-de-France, 87,4 ‰ dans les DOM et 70,5 ‰ en Province.
- Tous versants confondus, **les effectifs augmentent de 0,7 % entre 2017 et 2018**. Les effectifs augmentent dans chacun des versants : +0,8 % dans la FPE, +0,7 % dans la FPT et +0,4 % dans la FPH. Le nombre de bénéficiaires de contrats aidés diminue de 43,3 % par rapport à fin 2017 (après -26,6 % entre fin 2016 et fin 2017).
- La fonction publique emploie, hors bénéficiaires de contrats aidés, **3 829 200 fonctionnaires**, 1 070 500 contractuels, 308 400 militaires et 356 200 agents relevant des « autres catégories et statuts » (dont 143 400 enseignants et documentalistes des établissements privés sous contrat).
- **Parmi les agents de la fonction publique, 36 % relèvent de la catégorie hiérarchique A** (dont 2,0 % de la catégorie A+), **19 % de la B et 45 % de la C**. Dans la FPE : 56 % des agents relèvent de la catégorie A (dont 3,7 % en A+), 24 % de la catégorie B et 20 % de la catégorie C. FPT : 10 % en A (dont 0,6 % en A+), 15 % en B et 76 % en C. FPH : 35 % en A (dont 0,5 % en A+), 17 % en B et 48 % en C.
- Les agents de la FPH sont âgés en moyenne de 41,9 ans, contre 42,7 ans dans la FPE et 45,5 ans dans la FPT.
- **La fonction publique compte 62 % de femmes** (contre 46 % dans le secteur privé) : la FPE 56 % (y compris militaires), la FPT 61 % et la FPH 78 %.

Emploi dans la fonction publique

1 Fonction publique, service public et emploi total au 31 décembre 2017

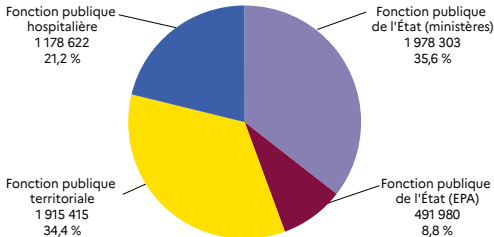


Sources : Siasp, DADS, Recme, Insee ; enquête SAE, Drees. Traitement DGAFP - SDessi.

Champ : France entière : métropole et DOM (hors Mayotte), hors COM et étranger.

Emploi dans la fonction publique

2 Répartition des effectifs entre les trois versants de fonction publique en 2018



Source : Siasp, Insee. Traitement DGAFP - SDessi.

Champ : Emplois principaux, tous statuts, situés en métropole et DOM (hors Mayotte), hors COM et étranger. Hors bénéficiaires de contrats aidés.

Emploi dans la fonction publique

3 Effectifs physiques dans les trois versants de la fonction publique en 2018 et équivalent temps plein (ETP) (en millions)

	Ministères et collectivités territoriales		EPA à recrutement de droit public		Total	
	Effectifs	ETP	Effectifs	ETP	Effectifs	ETP
FPE	1 978 303	1 899 664	491 980	444 928	2 470 283	2 344 592
<i>dont civils</i>	1 670 915	1 593 794	490 944	443 937	2 161 859	2 037 730
<i>dont militaires</i>	307 388	305 870	1 036	991	308 424	306 862
FPT	1 381 624	1 255 353	533 791	482 534	1 915 415	1 737 887
FPH			1 178 622	1 092 464	1 178 622	1 092 464
Ensemble de la fonction publique	3 359 927	3 155 017	2 204 393	2 019 926	5 564 320	5 174 943

Source : Siasp, Insee. Traitement DGAFP - SDessi.

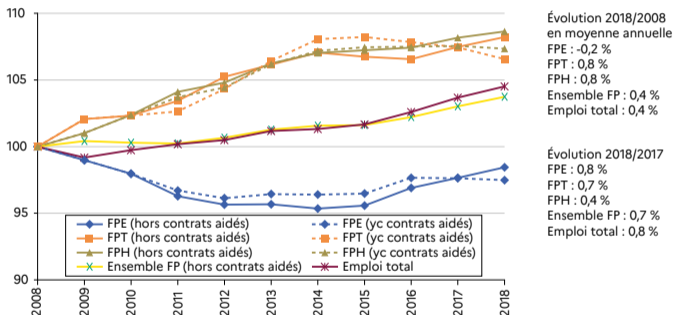
Champ : Emplois principaux, tous statuts, situés en métropole et DOM (hors Mayotte), hors COM et étranger. Hors bénéficiaires de contrats aidés.

Emploi dans la fonction publique

4

Évolution des effectifs en fin d'année dans la fonction publique depuis 2008

(base 100 au 31 décembre 2006)



Sources : FGE, Colter, DADS, Siasp, Insee ; enquête SAE. Traitement DGAFF – SDessi.

Champ : Emplois principaux, tous statuts, situés en France (métropole + DOM, hors COM et étranger), hors Mayotte.

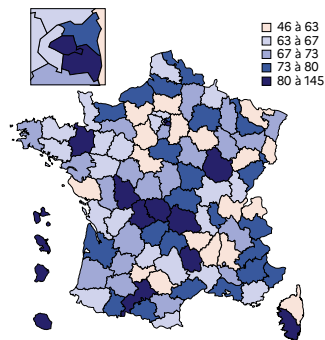
Champ emploi total : Salariés et non-salariés des secteurs public et privé, y compris bénéficiaires de contrats aidés.

Note : Le nombre de bénéficiaires de contrats aidés par versant n'est disponible qu'à partir de 2010. Les évolutions y compris contrats aidés ne sont ainsi calculées qu'à partir de 2010 et font donc l'hypothèse d'une évolution égale à celle des effectifs hors contrats aidés entre 2008 et 2010.

Emploi dans la fonction publique

5 Taux d'administration par département au 31 décembre 2018

Taux d'administration des trois versants de la fonction publique, par département au 31 décembre 2018

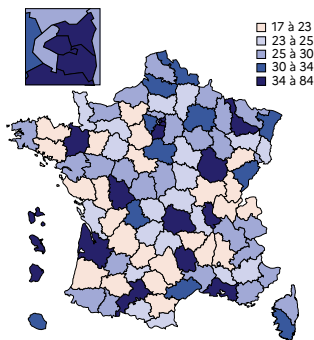


Source : Siasp, Insee. Traitement DGAFP – SDessi.

Champ : Ensemble de la fonction publique. Emplois principaux, agents civils, situés en métropole et DOM (hors Mayotte), hors COM et étrangers. Hors bénéficiaires de contrats aidés.

Taux d'administration : nombre d'agents civils de la fonction publique (converti en équivalent temps plein) pour 1000 habitants. France entière = 73,1 % ; France métropolitaine = 72,6 %.

Taux d'administration de la fonction publique de l'État, par département au 31 décembre 2018

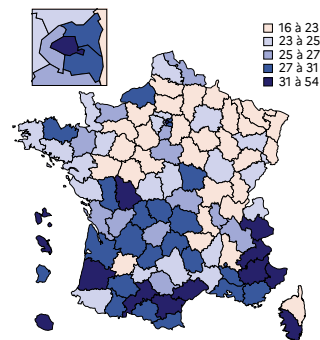


Source : Siasp, Insee. Traitement DGAFP – SDessi.

Champ : FPE. Emplois principaux, agents civils, situés en métropole et DOM (hors Mayotte), hors COM et étranger. Hors bénéficiaires de contrats aidés.

Taux d'administration : nombre d'agents civils de la fonction publique (converti en équivalent temps plein) pour 1000 habitants. France entière = 30,6 % ; France métropolitaine = 30,4 %.

Taux d'administration de la fonction publique territoriale par département au 31 décembre 2018

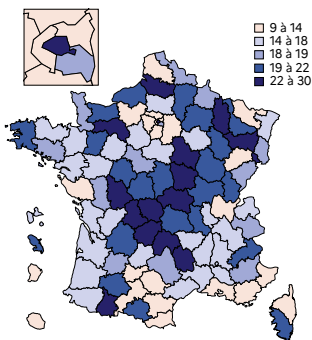


Source : Siasp, Insee. Traitement DGAFP – SDessi.

Champ : FPT. Emplois principaux, tous statuts, situés en métropole et DOM (hors Mayotte), hors COM et étranger. Hors bénéficiaires de contrats aidés.

Taux d'administration : nombre d'agents civils de la fonction publique (converti en équivalent temps plein) pour 1000 habitants. France entière = 26,1 % ; France métropolitaine = 25,8 %.

Taux d'administration de la fonction publique hospitalière par département au 31 décembre 2018



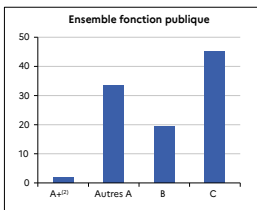
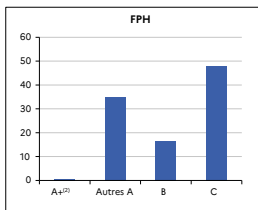
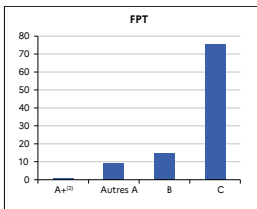
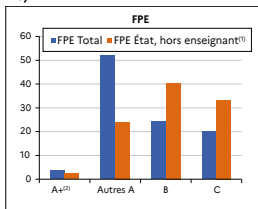
Source : Siasp, Insee. Traitement DGAFP – SDessi.

Champ : FPH. Emplois principaux, tous statuts, situés en métropole et DOM (hors Mayotte), hors COM et étranger. Hors bénéficiaires de contrats aidés.

Taux d'administration : nombre d'agents civils de la fonction publique (converti en équivalent temps plein) pour 1000 habitants. France entière = 16,4 % ; France métropolitaine = 16,4 %.

Emploi dans la fonction publique

6 Répartition par catégorie hiérarchique dans la fonction publique en 2018 (en %)



Source : SIASP, Insee. Traitement DGAFP - SDessi.

Champ : Emplois principaux, tous statuts, situés en métropole et DOM (hors Mayotte), hors COM et étranger. Hors bénéficiaires de contrats aidés.

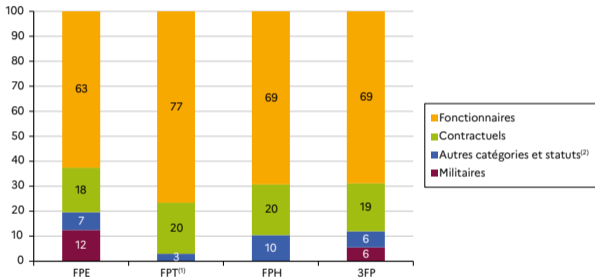
(1) Y compris élèves enseignants ; hors chercheurs, directeurs d'établissement, inspecteurs, personnels d'orientation et de surveillance.

(2) Comprend les emplois d'encadrement supérieur et de direction.

Emploi dans la fonction publique

7 Répartition des effectifs de la fonction publique par statut en 2018

(en %)



Source : SIASP, Insee. Traitement DGAFP - SDessi.

Champ : Emplois principaux, tous statuts, situés en métropole et DOM (hors Mayotte), hors COM et étranger. Hors bénéficiaires de contrats aidés.

(1) Pour respecter le secret statistique, dans la FPT les militaires sont regroupés avec les fonctionnaires. Les fonctionnaires comprennent les fonctionnaires, les élèves fonctionnaires et les magistrats. Les militaires volontaires avec les contractuels.

(2) La catégorie 'autres catégories et statuts' recouvre principalement des enseignants et documentalistes des établissements privés sous contrat et des ouvriers d'Etat dans le FPE, des assistants maternels et familiaux dans la FPT, des médecins dans la FPH et des apprentis dans les trois versants.

Emploi dans la fonction publique

8

Effectifs des contractuels dans les trois versants de la fonction publique de 2008 à 2018

	2008		2018		Évolution 2018/2008			Évolution 2017/2016	
	Contractuels	Part des contractuels (en %)	Contractuels	Part des contractuels (en %)	En effectifs	En point de pourcentage	En moyenne annuelle (en %)	En effectifs	En %
FPE (y compris EPA)	333 893	13,3	440 235	17,8	106 342	4,5	2,8	23 993	5,8
FPT (y compris EPA)	348 048	19,7	391 129	20,4	43 081	0,8	1,2	14 998	4,0
FPH	172 367	15,9	239 106	20,3	66 739	4,4	3,3	13 986	6,2
Ensemble FP	854 308	15,9	1 070 470	19,2	216 162	3,3	2,3	52 977	5,2

Sources : FGE, Colter, DADS, Siasp, Insee ; enquête SAE, Drees. Traitement DGAFP - SDessi.

Champ : Emplois principaux, contractuels, situés en métropole et DOM (hors Mayotte), hors COM et étranger. Hors bénéficiaires de contrats aidés.

Emploi dans la fonction publique

9 Effectifs physiques dans les trois versants de la fonction publique par type d'employeur au 31 décembre 2018

		Effectifs physiques 2018	Évolution 2018/2017 (en effectifs)	Évolution 2018/2017 (en %)
FPE	Ministères	1 978 303	15 591	+0,8
	Agriculture et Alimentation	31 097	-543	-1,7
	Armées	262 708	161	+0,1
	Culture	11 276	-39	-0,3
	Ministères économiques et financiers	139 436	-2 872	-2,0
	Éducation nationale, Enseignement supérieur, Recherche et Innovation	1 064 682	14 779	+1,4
	Europe et Affaires étrangères	3 409	-131	-3,7
	Intérieur et Outre-Mer	295 393	2 993	+1,0
	Justice	88 975	891	+1,0
	Services du Premier ministre	11 747	665	+6,0
	Ministères sociaux	19 079	-404	-2,1
	Transition écologique et solidaire, Logement et Habitat durable et Cohésion des territoires	50 501	-796	-1,6
	EPA de la FPE	491 980	4 443	+0,9
Total FPE	2 470 283	20 034	+0,8	
FPT	Communes ⁽¹⁾	1 007 362	-2 630	-0,3
	Départements ⁽²⁾	279 937	-3 113	-1,1
	Régions ⁽²⁾	94 325	5 991	+6,8
	Total collectivités territoriales	1 381 624	248	+0,0
	Total EPA⁽¹⁾	533 791	12 930	+2,5
	Total FPT	1 915 415	13 178	+0,7
FPH	Hopitaux	1 031 429	2 280	+0,2
	Établissements d'hébergement pour personnes âgées (EHPA)	105 672	2 945	+2,9
	Autres établissements médico-sociaux	41 521	-19	-0,0
	Total FPH	1 178 622	5 206	+0,4
	Total FPE+FPT+FPH	5 564 320	38 418	+0,7

Source : Siasp, Insee. Traitement DGAFF - SDessi.

Champ : Emplois principaux, tous statuts, situés en métropole et DOM (hors Mayotte), hors COM et étranger. Hors bénéficiaires de contrats aidés.

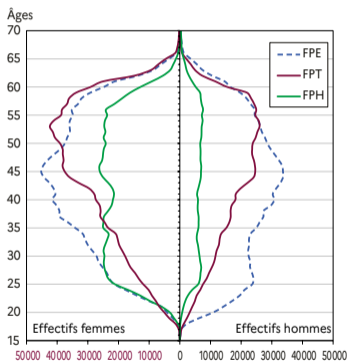
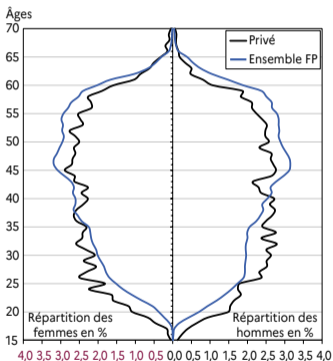
(1) Les évolutions concernant les effectifs des communes, des établissements communaux et intercommunaux doivent être interprétées avec précaution, compte tenu de probables modifications dans le mode de déclaration des collectivités (regroupement notamment), en relation avec la mise en place de structures intercommunales.

(2) Les évolutions des effectifs des départements et régions s'expliquent pour partie la mise en place de la collectivité territoriale unique de Corse à la place de la collectivité territoriale de Corse et des départements de Haute-Corse et de Corse-du-Sud. Les effectifs de cette nouvelle collectivité sont désormais décomptés avec les régions. À périmètre constant, l'évolution des départements serait de 0,0 % et celle des régions de +3,2 %.

Emploi dans la fonction publique

10

Pyramides des âges de la fonction publique et du secteur privé au 31 décembre 2016



Source : Enquête Emploi Insee, 4^{ème} trimestre 2017 pour le secteur privé, Siasp, Insee, pour la FP. Traitement DGAFP - SDessi.

Champ public : Emplois principaux, tous statuts, situés en métropole et DOM (hors Mayotte), hors COM et étranger. Hors bénéficiaires de contrats aidés.

Champ privé : France métropolitaine. Hors stagiaires et bénéficiaires de contrats aidés.

Emploi dans la fonction publique

11 Effectifs physiques et répartition des agents de la fonction publique selon la catégorie socioprofessionnelle (PCS-Insee) en 2018

	Effectifs physiques au 31 décembre 2018	Répartition en %
Cadres et professions intellectuelles supérieures (PCS-Insee)	1 107 250	19,9
<i>dont catégorie A</i>	1 099 262	19,8
<i>dont catégorie B</i>	3 315	0,1
Professions Intermédiaires (PCS-Insee)	1 786 774	32,1
<i>dont catégorie A</i>	860 024	15,5
<i>dont catégorie B</i>	854 226	15,4
<i>dont catégorie C</i>	72 437	1,3
Employés et ouvriers (PCS-Insee)	2 640 775	47,5
<i>dont catégorie B</i>	213 143	3,8
<i>dont catégorie C</i>	2 402 036	43,2
PCS indéterminée	29 521	0,5
Ensemble FP	5 564 320	100,0

Source : Siasp, Insee. Traitement DGAFP - SDess.

Champ : Emplois principaux, tous statuts, situés en métropole et DOM (hors Mayotte), hors COM et étranger. Hors bénéficiaires de contrats aidés.

Note : La nomenclature des professions et catégories socioprofessionnelles (PCS-Insee) est la nomenclature de référence pour le suivi de l'emploi et des salaires à l'Insee. Elle doit être complétée par les catégories statutaires de la fonction publique.

Parité et diversité dans la fonction publique

- Dans l'ensemble des trois versants de la fonction publique, **23 % des femmes fonctionnaires sont à temps partiel**, contre 6 % des hommes.
- **42 % des corps et emplois A+ sont occupés par des femmes en 2018** (dont 37 % dans les corps et emplois d'encadrement supérieur et de direction - ESD) : 40 % dans la FPE (dont 35 % dans les ESD), 51 % dans la FPT (dont 33 % dans les ESD) et 49 % dans la FPH (la totalité dans les ESD).

Parité et diversité dans la fonction publique

12

Indicateurs démographiques de la fonction publique et du secteur privé fin 2018

	Part des femmes	Âge moyen		Part des moins de 30 ans (en %)		Part des 50 ans et plus (en %)	
		Ensemble	dont femmes	Ensemble	dont femmes	Ensemble	dont femmes
FPE	56,0	42,7	43,4	15,7	12,8	30,7	31,9
FPT	61,3	45,5	45,6	10,1	9,9	41,4	42,0
FPH	78,0	41,9	41,5	18,0	18,3	30,2	28,9
Ensemble	62,5	43,5	43,7	14,3	13,3	34,3	34,5
Privé	46,2	40,9	41,5	21,3	20,3	28,0	29,6

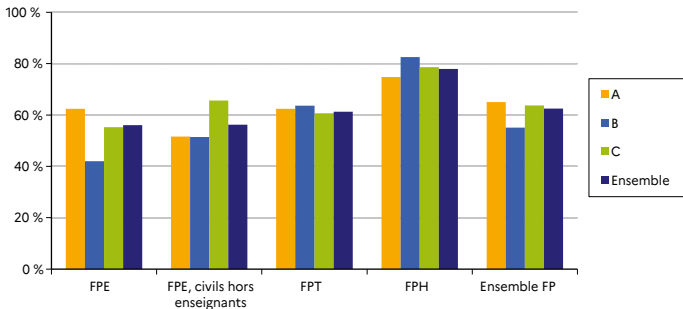
Source : Siasp, Insee pour la FP, enquête Emploi Insee 4^{ème} trimestre 2018 pour le secteur privé. Traitement DGAFP - SDessi.
Champ public : Emplois principaux, tous statuts, situés en métropole et DOM (hors Mayotte), hors COM et étranger. Hors bénéficiaires de contrats aidés.

Champ privé : France métropolitaine. Hors stagiaire et bénéficiaires de contrats aidés.

Parité et diversité dans la fonction publique

13

Part des femmes par catégorie hiérarchique dans la fonction publique en 2018



Source : SIASP, Insee. Traitement DGAFP - SDessi.

Champ : emplois principaux, tous statuts, situés en métropole et DOM (hors Mayotte), hors COM et étranger. Hors bénéficiaires de contrats aidés. Hors bénéficiaires de contrats aidés.

Parité et diversité dans la fonction publique

14

Effectifs des agents fonctionnaires à temps partiel dans les trois versants de la fonction publique et part des femmes à temps partiel en 2018

		Part des agents à temps partiel (en %)	Part des femmes à temps partiel (en %)	Part des hommes à temps partiel (en %)
FPE	Catégorie A	9,1	12,1	3,6
	Catégorie B	11,0	19,7	3,1
	Catégorie C	14,6	20,7	4,8
	Total	10,2	14,5	3,7
FPT	Catégorie A	16,2	22,0	5,9
	Catégorie B	21,5	27,6	10,3
	Catégorie C	21,0	31,0	7,5
	Total	20,6	29,6	7,8
FPH	Catégorie A	23,5	26,3	8,3
	Catégorie B	26,5	30,0	8,3
	Catégorie C	20,0	23,5	7,1
	Total	22,3	25,7	7,6
Ensemble FP	Catégorie A	12,2	16,1	4,2
	Catégorie B	18,1	25,7	5,8
	Catégorie C	20,0	27,5	7,1
	Total	16,8	22,8	5,9

Source : Siasp, Insee. Traitement DGAFP - SDessi.

Champ : Emplois principaux, tous statuts, situés en métropole et DOM (hors Mayotte), hors COM et étranger. Hors bénéficiaires de contrats aidés.

Parité et diversité dans la fonction publique

15

Effectifs, part des femmes et âges dans les corps et emplois A+ dans les trois versants de la fonction publique en 2018

	Situation au 31 décembre 2018				Évolution 2018/2017 ⁽¹⁾		
	Effectifs	Part des femmes (en %)	Âge moyen (en années)	Part des 50 ans et plus (en %)	Effectifs (en%)	Part des femmes (en point de %)	Part des 50 ans et plus (en point de %)
FPE	91 673	40,1	49,1	50,2	0,2	0,5	1,1
FPT	12 306	51,2	52,4	65,4	0,6	0,1	-0,4
FPH	6 010	49,1	48,5	49,6	1,6	0,5	-0,8

Source : Siasp, Insee. Traitement DGAFP - SDessi.

Champ : Emplois principaux, fonctionnaires et contractuels, situés en métropole et DOM (hors Mayotte), hors COM et étranger. Hors bénéficiaires de contrats aidés.

Note : Les fonctionnaires A+ d'un corps donné, détachés sur un emploi fonctionnel apparaissent ici dans l'emploi de détachement et non pas dans le corps d'origine.

(1) Les données de l'année 2017 ont été révisées par rapport à ce qui a été publié dans le rapport annuel sur l'état de la fonction publique 2019. La liste des corps de catégorie A+ a été révisée. En particulier, les corps nécessitant un doctorat mais dont la grille indiciaire n'atteint pas au moins la hors échelle B ne sont désormais plus considérés comme A+.

Temps et conditions de travail

- En 2019, la durée annuelle effective du travail des agents de la fonction publique à temps complet est de 1 640 heures (1 737 heures dans la FPE, 1 587 heures dans la FPT et 1 606 heures dans la FPH)
- En 2016, 36,7 % des agents des trois versants de la fonction publique travaillent le dimanche (même occasionnellement) et 16,8 % la nuit (entre minuit et 5 heures, même occasionnellement).

16 Organisation du temps de travail en 2016

(en %)

Part des agents...	FPE	FPE, hors enseignants	FPT	FPH	Ensemble fonction publique	Privé	Ensemble
Ayant les mêmes horaires tous les jours	66,0	71,2	81,1	50,0	68,0	65,6	66,1
Ayant des horaires alternants (travail en équipe, 2x8, 3x8 ou plus) ⁽¹⁾	2,3	3,5	3,2	20,9	6,5	8,1	7,8
Ayant des horaires variables d'un jour à l'autre	31,7	25,3	15,7	29,1	25,5	26,3	26,1
Travaillant le samedi (même occasionnellement) ⁽²⁾	40,5	37,3	39,1	71,0	46,4	47,9	47,5
Travaillant le dimanche (même occasionnellement) ⁽²⁾	29,9	29,2	27,7	66,0	36,7	25,1	27,9
Travaillant le matin (entre 5 h et 7 h, même occasionnellement)	19,4	26,5	22,9	54,6	28,0	28,4	28,3
Travaillant le soir (entre 20 h et minuit, même occasionnellement)	35,7	32,0	24,4	56,6	36,1	31,2	32,4
Travaillant la nuit (entre minuit et 5 h, même occasionnellement)	12,2	17,4	11,3	35,3	16,8	14,3	14,9

Source : Enquête Conditions de travail – Risques psychosociaux 2016, Dares, DGAFP, Drees, Insee. Traitement Dares et DGAFP – SDessi.

Champ : France, salariés.

(1) Mode d'organisation du travail en équipe selon lequel des travailleurs sont occupés successivement sur les mêmes postes de travail, selon un rythme rotatif, de type continu ou discontinu, entraînant pour les travailleurs la nécessité d'accomplir un travail à des heures différentes sur une période donnée de jours ou de semaines.

(2) Les familles de métiers les plus confrontées au travail le samedi et le dimanche sont les familles Soins, Sécurité-Défense et Justice.

Lecture : 29,9 % des agents de la FPE travaillent le dimanche, même occasionnellement.

Temps et conditions de travail

17 Part des agents exposés à des contraintes de rythme ou d'intensité du travail en 2016

(en %)

	FPE	FPE, hors enseignants	FPT	FPH	Ensemble fonction publique	Privé	Ensemble
Au moins trois contraintes de rythme ⁽¹⁾	20,7	27,7	25,4	42,5	26,9	37,4	34,9
Avoir un rythme imposé par ...							
le déplacement automatique d'un produit ou d'une pièce	1,8	2,3	3,1	4,1	2,7	8,9	7,5
la cadence automatique d'une machine	1,4	2,2	3,4	2,9	2,4	8,6	7,1
d'autres contraintes techniques	9,3	11,4	11,9	16,6	11,7	18,8	17,1
la dépendance immédiate vis-à-vis du travail d'un ou plusieurs collègues	21,2	27,5	26,3	41,9	27,3	29,2	28,8
des normes de production ou des délais à respecter en une journée au plus	30,2	37,8	35,8	49,3	36,2	51,4	47,8
<i>dont : en une heure</i>	17,0	21,1	19,4	34,2	21,5	30,7	28,5
une demande extérieure	65,9	70,8	59,1	78,6	66,2	70,2	69,2
<i>dont : obligeant une réponse immédiate</i>	51,1	56,8	48,2	72,1	54,5	58,2	57,3
les contrôles ou surveillances permanents exercés par la hiérarchie	23,7	27,6	24,8	33,9	26,2	32,0	30,6
un contrôle ou suivi automatisé	33,3	35,4	24,1	41,6	31,8	36,2	35,2
Ne pas pouvoir interrompre momentanément le travail quand on le souhaite	44,7	25,3	30,4	43,7	39,4	27,6	30,4
Devoir toujours ou souvent se dépêcher pour faire son travail	40,0	37,3	32,0	59,2	41,2	46,0	44,9
Devoir fréquemment interrompre une tâche pour une autre non prévue	62,3	68,8	65,0	78,6	66,7	64,6	65,1

Source : Enquête Conditions de travail – Risques psychosociaux 2016, Dares, DGAFP, Drees, Insee. Traitement Dares et DGAFP – SDessì.

Champ : France, salariés.

(1) Parmi : le déplacement automatique d'un produit ou d'une pièce, la cadence automatique d'une machine, d'autres contraintes techniques, la dépendance immédiate vis-à-vis du travail d'un ou plusieurs collègues, des normes de production ou des délais à respecter en 1h au plus ou 1 jour au plus, une demande extérieure obligeant ou non à une réponse immédiate, les contrôles ou surveillances permanents exercés par la hiérarchie.

Lecture : 25,4 % des agents de la FPT sont exposés à au moins trois contraintes de rythme.

Temps et conditions de travail

18

Part des agents ou salariés absents au moins un jour au cours d'une semaine donnée pour raison de santé en 2019

(en %)

	Personnes en emploi au sens du BIT	Personnes en emploi « élargi » ⁽¹⁾
FPE	2,9	3,6
<i>Enseignants</i>	2,6	3,0
<i>Hors enseignants</i>	3,2	4,1
FPT	5,1	6,7
FPH	4,5	5,7
Ensemble de la fonction publique	4,0	5,2
Secteur privé	3,8	4,4
Ensemble	3,9	4,6

Source : Insee, enquête Emploi. Traitement DGAFP – SDessi.

Champ : France entière (hors Mayotte), personnes en emploi salariés. Hors apprentis, stagiaires, contrats aidés, salariés des particuliers-employeurs et salariés travaillant à domicile.

Note : Sont prises en compte ici les absences pour maladie (y c. garde enfant malade) ou accident du travail

(1) En emploi au sens du BIT ou absent de son emploi pour maladie de plus d'un an.

Lecture : En 2019, parmi les agents de la fonction publique en emploi au sens du BIT, 4,0 % ont été absents au moins un jour au cours d'une semaine donnée pour raison de santé.

Recrutements

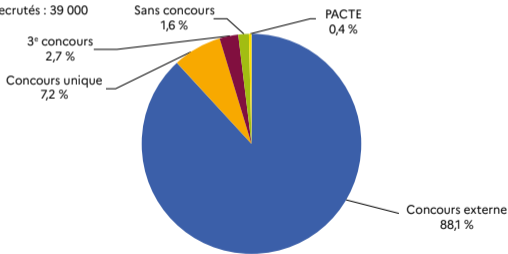
- **Concours externes et assimilés** dans la FPE en 2018 : 39 000 **recrutements** (dont 88,1 % par concours externes).
- Les **femmes** représentent 59,6 % des recrutés externes dans la FPE.
- Les concours externes de catégorie A représentent 66,7 % des recrutements en 2018 ; 19,2 % pour ceux de catégorie B et 14,1 % pour ceux de catégorie C.
- Plus d'un quart des recrutés externes disposent d'un niveau de diplôme plus élevé que celui requis lors de l'inscription aux concours.
- Avec 6,6 candidats présents pour un admis, la sélectivité des recrutements externes reste stable entre 2017 et 2018.
- En 2018, la **fonction publique territoriale**, la **Ville de Paris** et le Centre d'action sociale de la Ville de Paris (**CASVP**) ont recruté 11 400 agents sur concours externes
- **Concours internes et assimilés** : **26 400 personnes** admises sur liste principale en 2018 dans la FPE et 17 000 dans la FPT.

Recrutements

19

Part des recrutés par voie externe dans la fonction publique de l'État selon la voie d'accès en 2018

Nombre total de recrutés : 39 000



Source : GRECO Report (Gestion des REcrutements et Concours Report), DGAFP - SDessi.

Recrutements

20

Bilan des recrutements externes dans la fonction publique de l'État par catégorie hiérarchique en 2018

	Postes offerts	Inscrits	Présents	Admis sur liste principale	Recrutés	Sélectivité (présents/admis)
Catégorie A	29 330	292 463	149 449	27 663	26 010	5,4
Catégorie B	6 988	135 148	67 809	7 480	7 483	9,1
Catégorie C	5 322	114 454	55 073	6 047	5 483	9,1
<i>dont hors concours⁽¹⁾</i>	615	24 535	15 816	1 322	756	12,0
Total	41 640	542 064	272 331	41 189	38 977	6,6

Source : GRECO Report (Gestion des REcrutements et Concours Report), DGAFP - SDessi.

(1) Recrutement sans concours et PACTE.

Recrutements

21

Recrutement par voie externe dans la fonction publique territoriale par catégorie hiérarchique en 2017

	Postes offerts	Présents	Admis
Catégorie A	2 300	12 399	2 211
Catégorie B	6 306	20 320	5 501
Catégorie C	5 191	29 012	3 658
Total sur concours	13 797	61 731	11 370
Catégorie B et C sans concours	-	-	19 137

Sources : Association nationale des directeurs et directeurs adjoints des centres de gestion ; Bureau du recrutement et des concours de la Ville de Paris ; Centre d'action sociale de la Ville de Paris.

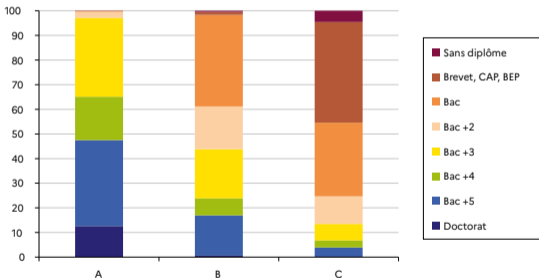
Champ : Concours externes, troisième concours et concours unique organisés par les centres de gestion de la FPT, le CNFPT, la Ville de Paris et le CAS de la Ville de Paris.

Recrutements

22

Niveau de diplôme au moment de l'inscription des recrutés externes dans la FPE selon la catégorie hiérarchique en 2018

(en %)



Source : GRECO Report (Gestion des Recrutements et Concours Report), DGAFP - SDessi.

Note : Le niveau d'étude requis lors de l'inscription est :

- pour les concours de catégorie A, un diplôme de niveau bac+3 à bac+8 ;
- pour les concours de catégorie B, un diplôme de niveau bac à bac+3 ;
- pour les concours de catégorie C, aucun diplôme requis à un niveau CAP.

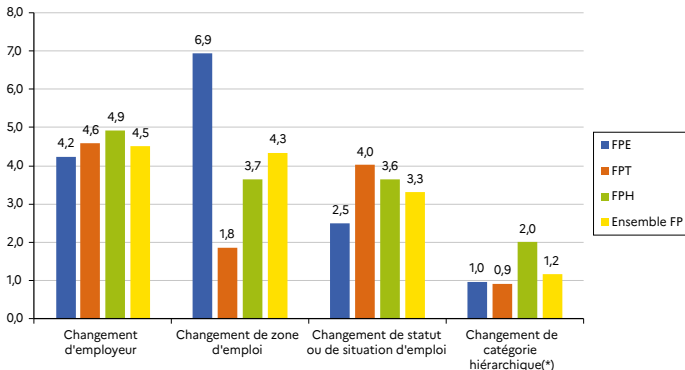
Parcours professionnels et mobilités

- En définissant la mobilité comme le fait de changer d'employeur, de zone d'emploi ou de statut (ou situation d'emploi), parmi les agents employés dans la fonction publique en 2016 et 2017, 9,9 % sont mobiles en 2017. 5,6 % ont changé d'employeur public (dont 0,7 % de versant) ; 4,2 % de zone d'emploi ; 3,2 % de statut ou de situation d'emploi ; 0,9 % des fonctionnaires civils ont changé de catégorie hiérarchique en 2017.
- Fin 2018, parmi les fonctionnaires de l'État, 7,4 % n'exercent pas leur activité dans leur administration d'origine (position statutaire).

Parcours professionnels et mobilités

23

Principaux indicateurs de mobilité dans la fonction publique (en %)



Source : Siasp, Insee. Traitement DGAFP - SDessi.

Champ : Salariés de la fonction publique présents dans un emploi principal en France en 2016 et en 2017, y compris bénéficiaires de contrats aidés et hors militaires. Par versant, salariés présents en 2016 dans le versant concerné et toujours présents dans la fonction publique en 2017.

(*) Seuls les titulaires civils sont pris en compte.

– Changeement d'employeur : pour la FPE, l'employeur correspond à l'un des « 12 grands ministères ». Pour les EPA sous tutelle des ministères, la FPT et la FPH, il est identifié par son « siren », numéro d'inscription dans le répertoire Sirene.

– Les statuts ou situations d'emploi sont définis par : fonctionnaire civil, contractuel, autres catégories et statuts et bénéficiaire de contrat aidé.

Parcours professionnels et mobilités

24

Changement d'employeur intra-versant et inter-versants des agents de la fonction publique en 2016

Versant de départ (en 2017)	Taux de changement d'employeur (en %)			Destination des agents ayant connu un changement d'employeur inter-versants (en %)			
	Taux	dont intra-versant	dont inter-versants	FPE	FPT	FPH	Total
FPE	4,2	3,5	0,7		74,7	25,3	100,0
FPT	4,6	3,8	0,8	64,5		35,5	100,0
FPH	4,9	4,0	0,9	45,0	55,0		100,0
Total	4,5	3,7	0,8	35,6	41,6	22,8	100,0

Source : Siasp, Insee. Traitement DGAFP - SDessi.

Champ : Agents de la fonction publique présents dans un emploi principal en 2017 et en 2018, y compris bénéficiaires de contrats aidés et hors militaires.

Lecture : Parmi les présents en 2017 dans la FPE et toujours présents dans la fonction publique en 2018, 4,2 % ont changé d'employeur : 3,5 % dans le même versant et 0,7 % dans un autre versant. 74,7 % des agents de la FPE ayant changé de versant sont partis vers un employeur de la FPT et 25,3 % vers la FPH.

Parcours professionnels et mobilités

25

Origine des candidats recrutés par voies internes ou réservés dans la FPE en 2018

	Ensemble des recrutés	Répartition selon l'origine des candidats (en %)			
		Fonctionnaire de la FPE	Contractuel de la FPE	Agent de la FPT ou FPH	Hors fonction publique
Catégorie A+	361	85,9	11,2	2,9	0,0
Catégorie A (hors A+)	5 750	55,6	42,0	2,3	0,1
Catégorie B	4 781	69,7	25,8	3,5	1,0
Catégorie C	1 665	57,6	40,3	1,1	1,1
Recrutements internes et réservés	12 557	62,1	34,7	2,6	0,6

Source : GRECO Report (Gestion des REcrutements et Concours Report), DGAFP - SDessi.

Parcours professionnels et mobilités

26

Agents admis aux concours internes et examens professionnels de la FPT en 2018

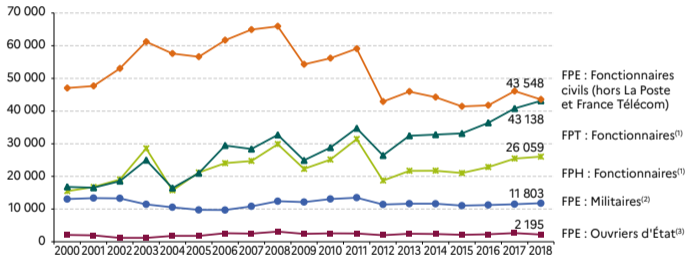
	Catégorie A	Catégorie B	Catégorie C	Total
Fonction publique territoriale hors ville de Paris	1 262	6 831	8 479	16 572
Ville de Paris et centre d'action sociale de la ville de Paris	58	274	85	417
Total	1 320	7 105	8 564	16 989

Sources : Association nationale des directeurs et directeurs adjoints des centres de gestion ; Bureau du recrutement et des concours de la ville de Paris ; Centre d'action sociale de la ville de Paris ; Centre national de la fonction publique territoriale.

Départs à la retraite

- 42 463 nouvelles pensions de retraite ont été attribuées en 2019 à des titulaires de la FPE (hors La Poste et Orange), 13 070 à des militaires, 2 120 à des ouvriers d'État, 43 583 à des titulaires de la FPT et 24 702 à des titulaires de la FPH (hors praticiens hospitaliers).
- L'âge moyen des nouveaux pensionnés de la FPE (hors la poste et France Télécom) est de 61,9 ans en 2019.
- Au 31 décembre 2019, les 3,3 millions de pensionnés de droit direct des trois versants de la fonction publique ont touché une pension moyenne de 1 785 euros par mois.

Effectifs de pensionnés de droit direct dont la pension est entrée en paiement dans l'année, pour les agents affiliés au SRE (hors La Poste et Orange), à la CNRACL et au FSPOEIE, depuis 2000



Sources : DGFiP - Service des retraites de l'État ; CNRACL ; FSPOEIE. Tous les chiffres présentés sont des chiffres définitifs. Traitement DGAFP - SDessi.

(1) Fonctionnaires affiliés à la CNRACL, avec une durée hebdomadaire de travail d'au minimum 28 heures. Les médecins hospitaliers, qui relèvent du régime général et de l'Ircantec, ne sont pas pris en compte.

(2) Y compris soldes de réserve, et hors pensions anciennement cristallisées.

(3) Pensions en titre définitif et pensions payées sous avance depuis 2004.

Formation

28

Nombre moyen de jours de formation par agent en fonction⁽¹⁾ dans les ministères selon la catégorie hiérarchique et le sexe en 2018

	Formation statutaire			Formation professionnelle			Formation statutaire et professionnelle
	Hommes	Femmes	Ensemble	Hommes	Femmes	Ensemble	Ensemble
Tous ministères hors enseignement ^{(2) (3)}	6,7	6,1	6,4	3,7	3,5	3,6	10,0
Catégorie A	8,8	6,5	7,6	4,4	3,5	3,9	11,5
Catégorie B	6,9	6,6	6,7	4,0	4,1	4,0	10,8
Catégorie C et ouvriers d'État	5,0	5,0	5,0	2,9	2,6	2,8	7,7
Ministères de l'enseignement ⁽³⁾	0,8	1,0	0,9	2,4	2,6	2,5	3,3
Catégorie A	1,0	1,0	1,0	2,6	2,6	2,6	3,6
Catégorie B	0,0	0,0	0,0	2,2	3,4	2,4	2,4
Catégorie C et ouvriers d'État	0,0	0,0	0,0	0,8	2,0	1,0	1,0

Sources : Enquête annuelle Formation, DGAFP - SDessi ; Siasp, Insee.

Champ : Personnels civils des ministères hors établissements publics, y compris ceux en poste à l'étranger.

(1) Nombre de jours de formation suivis au cours de l'année rapporté aux effectifs physiques au 31 décembre de l'année précédente. Les effectifs utilisés pour le calcul de cet indicateur sont issus de Siasp (Insee).

(2) Y compris formation interministérielle.

(3) Ministère de l'Éducation nationale et de la Jeunesse, de l'Enseignement supérieur, de la Recherche et de l'Innovation.

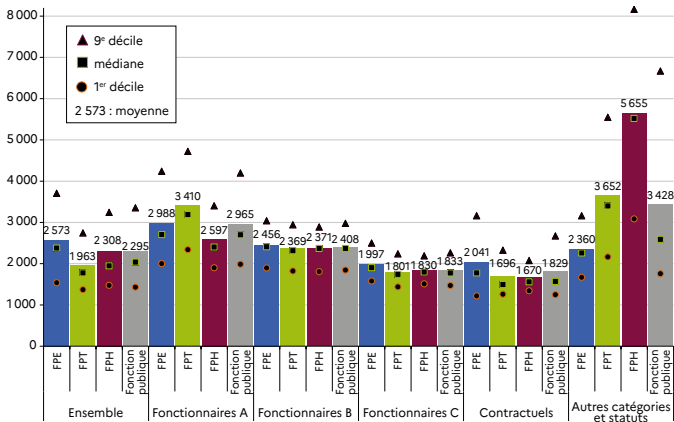
Rémunérations

- Salaire net mensuel moyen en 2018 : 2 295 euros dans la fonction publique, avec dans la FPE 2 573 euros, 1 963 euros dans la FPT et 2 308 euros dans la FPH.
- Évolution en 2018 du salaire net moyen en euros constants : -1,0 % dans la fonction publique, avec -1,2 % dans la FPE, -0,9 % dans la FPT et -1,0 % dans la FPH.
- Évolution en 2018 de la rémunération moyenne nette des personnes en place (RMPP) en euros constants : -0,1 % dans la fonction publique, avec +0,1 % dans la FPE, -0,4 % dans la FPT et +0,0 % dans la FPH.
- Évolution en moyenne annuelle de la grille indiciaire (ITB-GI) +0,09 % en 2018.
- Point fonction publique : pas d'évolution en 2018.

Rémunérations

29

Salaires nets mensuels moyens par catégorie hiérarchique et statut dans les trois versants de la fonction publique en 2018
(en euros)



Sources : DADS, Siasp Insee.

Traitement Insee, DREES, DGCL - DESL, DGAFP - SDessi.

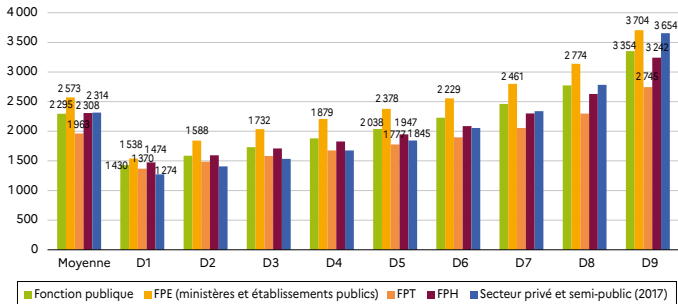
Champ : France métropole et DOM (hors Mayotte) hors COM et étranger, en équivalent temps plein mensualisé, y compris bénéficiaires de contrats aidés, en équivalent temps plein mensualisé. Hors militaires, hors assistants maternels, hors apprentis, hors internes et externes des hôpitaux publics.

Rémunérations

30

Distribution des salaires nets mensuels dans la fonction publique par versant en 2018 et dans le secteur privé et semi-public en 2017

(en euros)



Sources : DADS, Siasp Insee. Traitement Insee, DREES, DGCL - DESL, DGAFP - SDessi.

Champ : France métropole et DOM (hors Mayotte) hors COM et étranger, en équivalent temps plein mensuelisé. Y compris bénéficiaires de contrats aidés.

Champ pour le privé : salariés du privé et des entreprises publiques. Sont exclus les apprentis, les stagiaires, les salariés agricoles et les salariés des particuliers employeurs. Les données publiées ici sont issues d'une exploitation des DADS complètes et sont celles de 2017, l'année 2018 n'étant pas disponible au moment de la publication de ce rapport.

Champ pour la fonction publique : y compris bénéficiaires de contrats aidés, en équivalent temps plein mensuelisé. Hors militaires, hors assistants maternels, hors apprentis, hors internes et externes des hôpitaux publics.

Rémunérations

31

Évolutions des rémunérations dans la fonction publique en 2018 (en %)

	Euros courants	Euros constants
FP		
Salaire moyen net	0,9	-1,0
RMPP nette(*)	1,8	-0,1
FPE (ministères et établissements publics)		
Salaire moyen net	0,6	-1,2
RMPP nette(*)	2,0	0,1
FPT		
Salaire moyen net	1,0	-0,9
RMPP nette(*)	1,5	-0,4
FPH		
Salaire moyen net	0,8	-1,0
RMPP nette(*)	1,9	0,0
Point fonction publique		
Évolution	0,0	-1,8

Sources : Siasp, Insee, Drees. Traitement Insee, Drees, DGCL - DESL, DGAFP - SDessi.

Champ : France métropole et DOM (hors Mayotte) hors COM et étranger, y compris bénéficiaires de contrats aidés, en équivalent temps plein mensuel. Hors militaires, hors assistants maternels et familiaux, hors apprentis, hors internes et externes des hôpitaux publics.

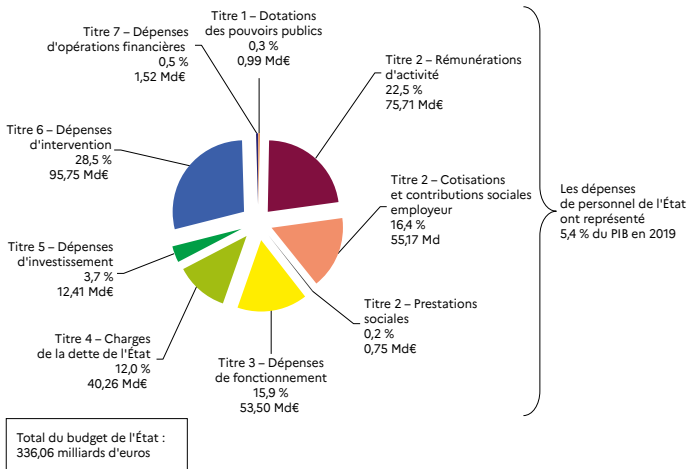
(*) Agents présents 24 mois consécutifs chez le même employeur avec la même quotité de travail.

Rémunérations

32

Dépenses de personnel dans le budget de l'État (nettes des remboursements et dégrèvements d'impôts) en 2018

(en milliards d'euros)



Source : Budget d'exécution, DB. Traitement DGAFF, SDessi.
Périmètre : Budget général.

Élections professionnelles

33

Résultats des élections professionnelles (comités techniques*) dans les trois versants de la fonction publique en 2018

	Fonction publique de l'État	Participation électorale	Fonction publique territoriale	Participation électorale	Fonction publique hospitalière	Participation électorale	Ensemble fonction Publique	
Participation électorale	2018	(en %)	2018	(en %)	2018	(en %)		(en %)
Inscrits	2 244 918		1 846 275		1 058 899		5 150 092	
Votants	1 141 324	50,8 %	955 617	51,8 %	468 431	44,2 %	2 565 372	49,8 %
Suffrages exprimés	1 075 053		897 714		446 862		2 419 629	
Résultats par organisation syndicale		Part (en %)		Part (en %)		Part (en %)		Part (en %)
CFDT	148 645	13,8	202 618	22,6	107 853	24,1	459 116	19,0
CFTC	28 897	2,7	31 032	3,5	10 712	2,4	70 641	2,9
CGC	65 167	6,1	13 457	1,5	2 624	0,6	81 248	3,4
CGT	1 298 808	12,1	2 581 119	28,8	140 411	31,4	5 283 337	21,8
FA-FP	19 242	1,8	64 008	7,1	2 091	0,5	85 341	3,5
FGAF	3 276	0,3	3 011	0,3	1 714	0,4	8 001	0,3
FO	183 849	17,1	144 393	16,1	110 246	24,7	438 488	18,1
FSU	175 091	16,3	34 043	3,8	144	0,0	209 278	8,6
Solidaires	81 192	7,6	35 586	4,0	37 751	8,4	154 529	6,4
UNSA	171 282	15,9	74 005	8,2	25 051	5,6	270 338	11,2
Autres	68 604	6,4	37 442	4,2	8 267	1,8	114 312	4,7

Sources : DGAFF ; DGCL ; DGOS. Traitement DGAFF – SDessi.

* Pour la représentativité syndicale aux instances supérieures (comités techniques ministériels et certains autres comités techniques d'établissement).

Fonction
publique
Chiffres-clés
2020

Ce produit dérivé du *Rapport annuel sur l'état de la fonction publique* propose une synthèse des chiffres-clés de la partie Faits et chiffres.

Plus d'informations sur

www.fonction-publique.gouv.fr



**MINISTÈRE
DE LA TRANSFORMATION
ET DE LA FONCTION
PUBLIQUES**

*Liberté
Égalité
Fraternité*

**Direction générale
de l'administration et
de la fonction publique**